

NEUBAU WOHNANLAGE
GOETHESTRASSE 38-40
LINZ

Love You Goethe

Die Symbiose zwischen modernem Stadtleben und der umgebenden Natur
verleiht diesem Wohnprojekt eine hohe Lebensqualität.





Love You Goethe



LoveYouGoethe. Ein neuer Ort mitten in Linz, der Stadtliebe und Naturverbundenheit eint.

Die neue Wohnanlage LoveYouGoethe ist einzigartig in Linz. In ihrem Inneren warten neben modernsten Wohnungen auch ein exklusiv für die Bewohnerinnen und Bewohner nutzbarer Co-Working-Space sowie ein begrünter Innenhof.



Willkommen in einer Zukunftswelt des Wohnens, in der Nachhaltigkeit und Komfort eine Symbiose eingehen.

NACHHALTIG
GRÜNE FASSADE

NACHHALTIGKEIT

LoveYouGoethe strebt das Nachhaltigkeitszertifikat ÖGNI in Gold an.

VIelfÄLTIGE WOHNFORMEN

Die Anlage zählt 62 Wohnungen – von Mikroapartments über Wohnungen mit Eigengarten bis hin zu den Penthouse-Wohnungen.

GRÜNE FASSADE

LoveYouGoethe bringt Natur in die Stadt. Die begrünte Fassade und der Innenhof werden von der Hausverwaltung gepflegt. Eigengärten und Terrassen bieten zudem auch viel privaten Platz zum Genießen.

CO-WORKING-SPACE

LoveYouGoethe ist ein zukunftsweisendes Beispiel für modernes Wohnen und Arbeiten in Linz, ohne dabei auf wohltuende Natur verzichten zu müssen. Verschiedene Wohnkonzepte bieten jedem Lebensmodell eine Lösung. Große Fenster sowie Balkone lassen viel Licht und Luft ins Innere. Zusammen mit einer Vielfalt an wunderschönen Pflanzen sowie kinderfreundlichen Plätzen im Freien schafft LoveYouGoethe eine hohe Lebensqualität für alle Generationen.



BEGRÜNTE DÄCHER

2-STÖCKIGE DACHGESCHOSS-
WOHNUNGEN

ABSCHNITTSWEISE GEDECKTE
DACHTERRASSEN

62 WOHNUNGEN
AUF 8 EBENEN

EINFAHRT TIEFGARAGE
(2 EBENEN)

CA. 150 m²
GEWERBEFLÄCHE

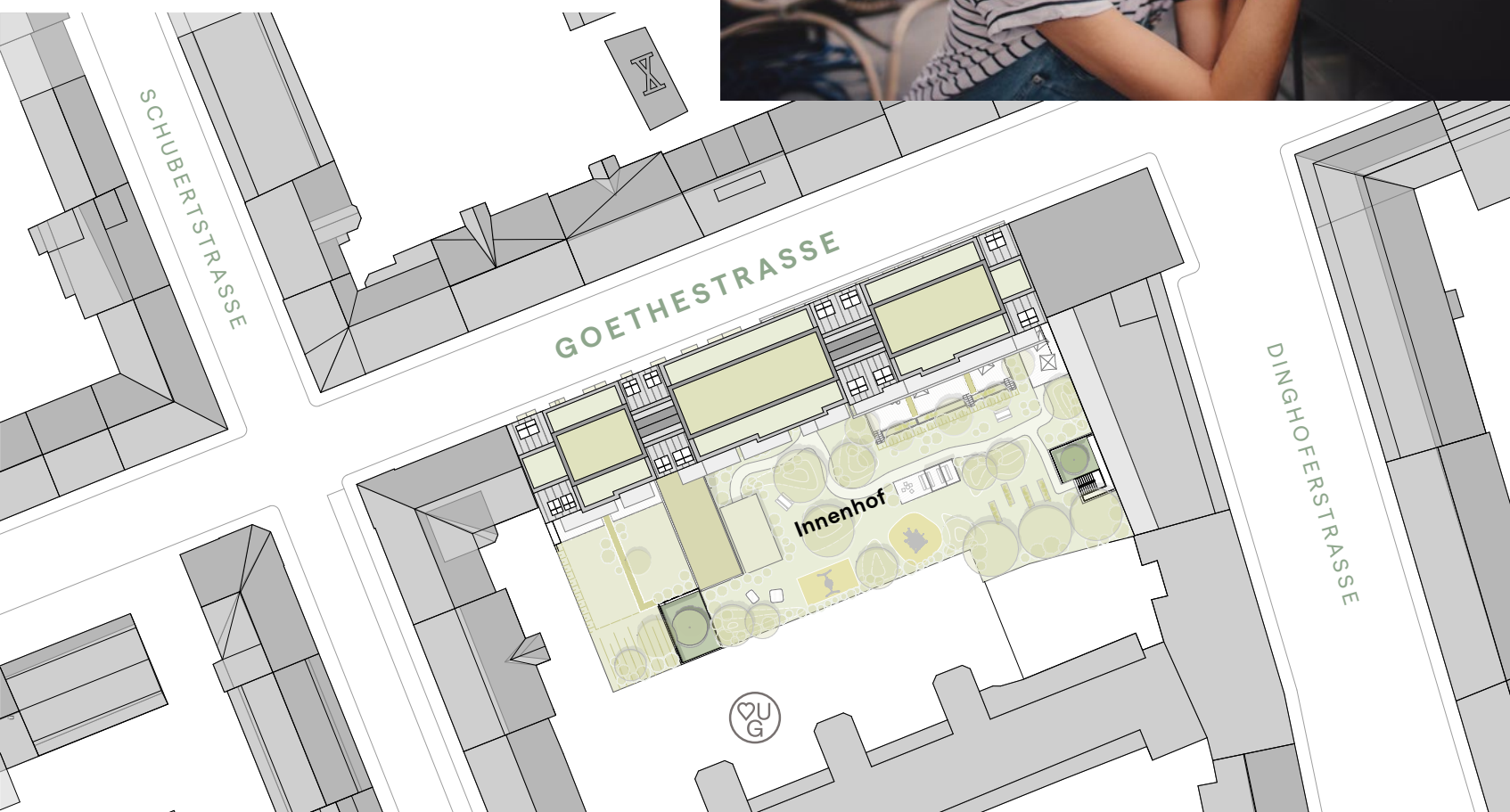


Vom Trubel der Stadt abgeschirmt, liegt hier eine grüne Oase verborgen.

DER SONNIGE INNENHOF SOWIE DIE BEGRÜNTÉ FASSADE MACHEN LOVEYOUGOETHE ZU EINEM ANGENEHMEN, JA SOGAR WOHLTUENDEN UMFELD.

Bunte Blumen, schattenspendende Bäume, üppige Gräser: In zentraler Lage entsteht ein neues Wohnprojekt, das durch eine nachhaltig gestaltete Begrünung einen Ort der Entspannung inmitten der Stadt schafft. Urban und mit der Natur wohnen, das ist hier kein Widerspruch mehr. Ein durchdachtes Konzept stellt

sicher, dass die Fassadenpflanztröge der Wohnanlage das ganze Jahr über begrünt sind. Die Bewässerung erfolgt automatisch, die Pflege übernimmt selbstverständlich die Hausverwaltung. Sie müssen sich also um nichts kümmern, dürfen einfach genießen.



Top 38.1.01



Love to

grow

Gemütlich auf der eigenen Terrasse zu sitzen, sich an den umliegenden Obstbäumen und Blumen erfreuen, frisches Gemüse ernten – das ist eine wunderbare Vorstellung, von der sicherlich viele Stadtmenschen träumen. In LoveYouGoethe kann der Traum von der urbanen Gartenwohnung zur Wirklichkeit werden.



Top 40.5.07



Love to

live



Was gibt es Schöneres, als ein Zuhause zu haben, in dem man sich gut aufgehoben fühlt. Dieser lichtdurchflutete Wohlfühlraum könnte schon bald Ihr neuer Lieblingsplatz für den ersten Kaffee am Morgen sein. Hier kann jeder den ganz persönlichen Stil frei entfalten. Denn die Wohnungen in LoveYouGoethe sind sowohl für Singles und Paare als auch Familien und die goldene Generation ausgelegt.




Willkommen in Ihrer privaten Idylle über den Dächern der Stadt: Die Penthouse-Wohnungen in LoveYouGoethe bieten neben gehobenem Komfort auch einen genialen Ausblick, den es in Linz so nur selten gibt. Die großen Glasflächen schaffen ein Gefühl der Weitläufigkeit und Freiheit. Hier wird Wohnen mit Blick auf den Himmel und auf die Natur auch in der Stadt möglich.

Love to enjoy



Top 38.6.02



A woman with long blonde hair, wearing a light-colored blouse and a gold watch, is smiling broadly as she clinks a gold cocktail shaker with a man's glass. The man is in the foreground, out of focus, wearing a light blue shirt. They are on a rooftop terrace with a railing, and the background shows a cityscape at dusk with warm lights and a clear sky. Other people's hands holding glasses are visible in the foreground.

Losgelöst vom sonstigen
Geschehen schafft dieser Lebens-
raum das Gefühl, in einem
eigenen Haus zu sein.



Top 38.6.02

Die großzügigen Penthouse-Wohnungen im obersten Stock der LoveYouGoethe Wohnanlage bieten viel Privatsphäre und ein außergewöhnliches Ambiente. Hier steht der moderne Wohnkomfort über allem: Hohe Decken und eine alltagstaugliche Raumaufteilung über zwei Stockwerke eröffnen zusammen mit ruhigen Dachterrassen individuelle Gestaltungsspielräume.

Love to

relax



Die Wohnanlage verfügt über viele Wohnungstypen in unterschiedlichen Größen, vom Mikroapartment mit innovativen Stauraumlösungen bis hin zu Wohnungen mit Eigengärten. Die privaten Grün- und Freiflächen sind direkt vom Wohnzimmer aus erreichbar. Dank moderner Architektur ist es auch im Inneren der Erdgeschosswohnungen hell und freundlich. Eine Fußbodenheizung sorgt für komfortables Raumklima.

Top 38.5.02





Top 38.5.02



Die Mikroapartments in LoveYouGoethe sind die optimale Wohnform auf kleinem Raum. Um sie in gemütliche Lebensräume zu verwandeln, bedarf es natürlich guter Ideen und praktischer Konzepte. Davon haben wir bereits die besten zusammengetragen – auf Wunsch können Mikroapartments mit Möblierung erstanden werden. Ganz nach dem Motto: Entspannt einziehen, sofort wohlfühlen und so viel wie möglich relaxen.



Das Bett bietet vollen Komfort bei Nacht und lässt sich am Tag platzsparend hochklappen.

Maximieren Sie Ihr Investitionspotenzial mit voll eingerichteten Anlegerwohnungen: Komfort, Attraktivität und sofortige Vermietbarkeit!

VOLL EINGERICHTETE ANLEGERWOHNUNGEN BIETEN ZAHLREICHE VORTEILE FÜR INVESTOREN UND POTENZIELLE MIETER GLEICHERMASSEN.

Sofortige Vermietbarkeit: Voll eingerichtete Anlegerwohnungen sind direkt nach dem Kauf oder der Fertigstellung bereit, vermietet zu werden. Dies verkürzt die Leerstandszeiten und ermöglicht es Anlegern, schneller Einnahmen zu generieren.

Zeit- und Kostenersparnis: Da die Wohnung bereits komplett ausgestattet ist, entfällt die Zeit für den Kauf von Möbeln, Elektrogeräten und anderen Einrichtungsgegenständen.

Attraktivität für Mieter: Voll eingerichtete Wohnungen sind besonders attraktiv für Mieter, die eine kurzfristige oder vorübergehende Unterkunft suchen. Diese Option bietet Bequemlichkeit und Flexibilität, da Mieter sofort einziehen und die Wohnung nutzen können, ohne sich um Möbel oder andere Ausstattungen kümmern zu müssen.

Stil und Design: Professionell gestaltete Einrichtungen können den Wert der Immobilie steigern und das Interesse potenzieller Mieter erhöhen. Ein durchdachtes Design und hochwertige Möbel können eine angenehme Atmosphäre schaffen, die Mieter anspricht.

Höhere Mieteinnahmen: Voll eingerichtete Wohnungen ermöglichen es Vermietern oft, höhere Mieten zu verlangen, da sie einen zusätzlichen Mehrwert und Bequemlichkeit bieten. Dies kann langfristig zu einer besseren Rendite der Investition führen.

Insgesamt bieten voll eingerichtete Anlegerwohnungen eine attraktive Möglichkeit für Investoren, schnell Einnahmen zu erzielen und gleichzeitig Mieter anzuziehen, die nach sofort verfügbarem und komfortablem Wohnraum suchen.

DAS SORGLOS-PAKET - INVESTMENT MIT ZUKUNFT

Diese Wohnungen sind speziell dafür konzipiert, sofort bewohnbar zu sein, ohne dass zusätzliche Investitionen oder Anschaffungen getätigt werden müssen. Hier sind einige Vorteile, die sie bieten:

- zukunftsorientiert
- optimale Raumausnutzung
- sinnvolles Investment
- krisensicher
- steuerliche Vorteile als Vermieter
- Vermögensaufbau

„Ein Investment in Wohnungen ist für mich nicht nur eine finanzielle Entscheidung, sondern eine Investition in meine Zukunftsperspektive.“

Love to

invest



Love to



Neben vielen Vorteilen bringt das Home-Office auch Herausforderungen mit sich. Denn das eigene Zuhause soll plötzlich nicht mehr nur ein Raum der Entspannung, sondern auch der Produktivität sein. LoveYouGoethe löst dieses Problem auf einfache Weise. Wer hier wohnt, hat Zugang zu einem exklusiven Co-Working-Space. Die modernen Räumlichkeiten inklusive praktischer Ausstattung stehen ausschließlich den Bewohnerinnen und Bewohnern zur Verfügung.

Durch die Nutzung eines Co-Working-Space spart man wertvollen Platz in der eigenen Wohnung, macht die Notwendigkeit eines separaten Büros überflüssig und ermöglicht in manchen Fällen den Kauf einer kompakteren, aber dennoch funktionalen Wohnung.

Das angenehme Ambiente soll aber nicht nur Berufstätigen zum Arbeiten dienen, sondern auch Studierenden zum Lernen. Hier lassen sich große Erfolgsgeschichten schreiben.



work



PRAKTISCHE AUSSTATTUNG

- Klimatisierung
- Bildschirmarbeitsplätze
- Fokusboxen
- Telefonbox
- Arbeitsplätze am Fenster
- Workbench-Plätze

FÜR DAS WOHLBEFINDEN

Der Co-Working-Space inkludiert eine Kaffeeküche sowie eigene Sanitäranlagen.

PAUSE IM FREIEN

Vom Arbeitsplatz aus gelangen Sie direkt auf die Gemeinschaftsterrasse im Innenhof.



**SPIELPLATZ**

Ein eigener Spielplatz lässt Kinderherzen höher schlagen. Hier können die Kleinen klettern, schaukeln und toben.

ZUM VERWEILEN

Mehrere Bänke, sowie eine Gemeinschaftsterrasse im Innenhof laden zum entspannten Sonnen ein.

PERGOLA

Für gemütliches Beisammensein mit Familie und Freunden bietet sich die beschattete Pergola besonders gut an.


Love to



Wenn direkt vor der Haustüre das große Abenteuer wartet: In der privaten Parkanlage von LoveYouGoethe wird Kindern nichts vorenthalten. Hier können sie ausgelassen auf der Wiese spielen oder ihre Freunde am Spielplatz treffen. Als Eltern haben Sie ihre Lieben vom Balkon aus stets im Blick. LoveYouGoethe verbindet somit das Beste aus zwei Welten: Kinder können wohlbehütet in einer modernen Stadt und doch umgeben von wohltuender Natur aufwachsen.

play

Die Balance von Rückzug und Gemeinschaft, urbanem Lifestyle sowie natürlicher Erholung.

A modern, multi-story apartment building with a mix of grey and white facades. The building features numerous balconies, some with glass railings and others with dark metal railings. Many balconies are furnished with outdoor furniture and potted plants. The building is surrounded by lush greenery, including trees and a large lawn. In the foreground, there is a playground with a wooden structure and a swing set. A few people are visible sitting on a bench in the grass. The sky is blue with scattered white clouds.

Wie wäre es mit einem Spaziergang? Entlang an schattenspendenden Bäumen, durch blühende Wiesen hindurch, vorbei an spielenden Kindern und Familien beim Chillen. LoveYouGoethe hebt die Lebensqualität mitten in der Stadt auf ein neues Level. Hier haben Sie die Möglichkeit, sich unmittelbar zu erholen.






TIEFGARAGE

- Tiefgarage über 2 Ebenen
- Lichthof
- großzügig dimensionierte Stellplätze
- E-Ladestationen bei jedem Parkplatz nachrüstbar
- Fahrradraum
- Kellerabteile

Love to

re



Allen Bewohnerinnen und Bewohnern von LoveYouGoethe steht eine hauseigene Tiefgarage zur Verfügung. Auf zwei geräumigen Etagen erstrecken sich insgesamt 91 Parkmöglichkeiten für Autos und 3 Motorradabstellplätze.

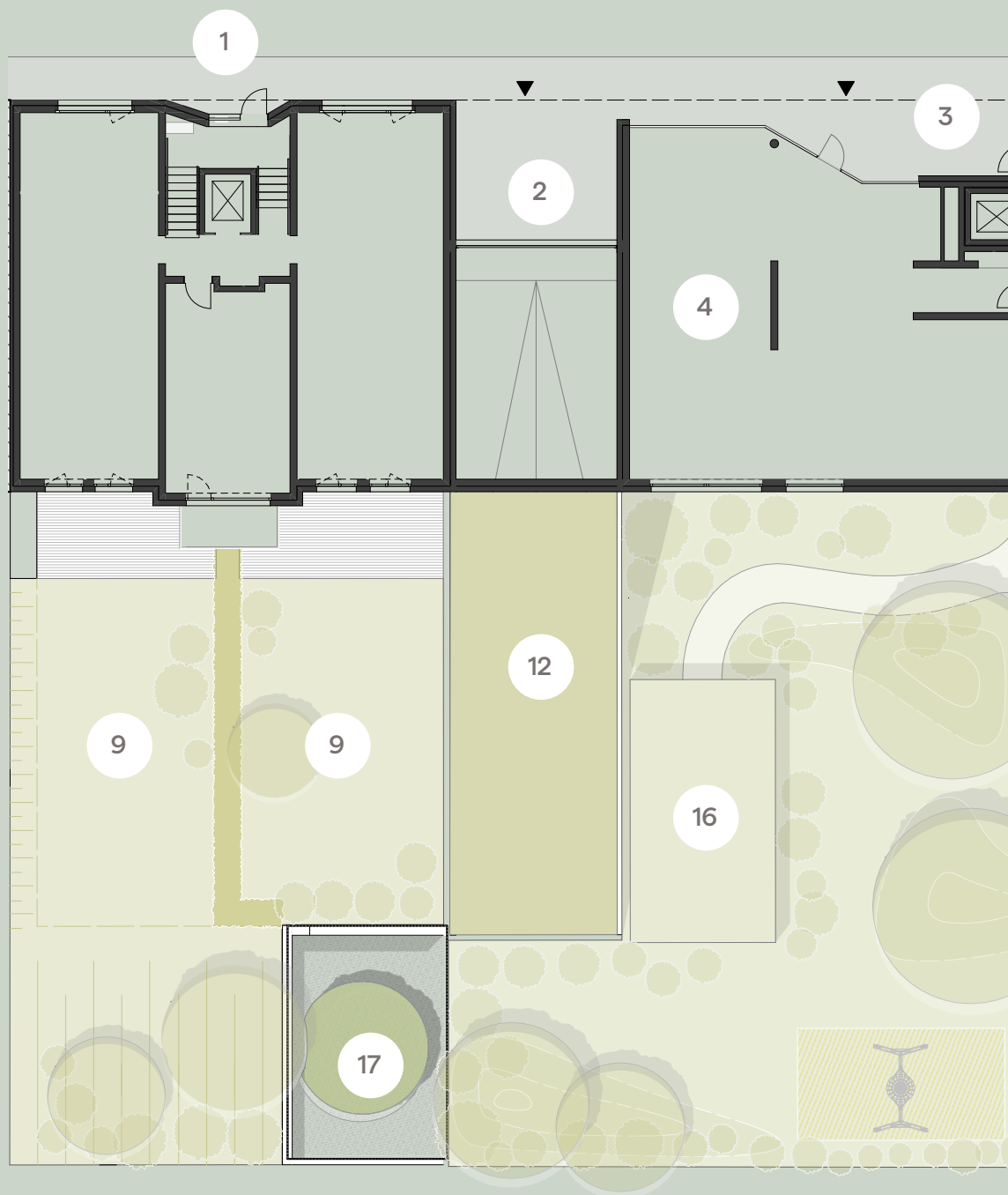
Auf Wunsch werden die Stellplätze mit einer E-Lademöglichkeit ausgestattet. So können Sie das eigene Auto ganz bequem zu Hause aufladen.

In den Tiefgeschossen befinden sich außerdem verschließbare Fahrradräume sowie private Kellerabteile.



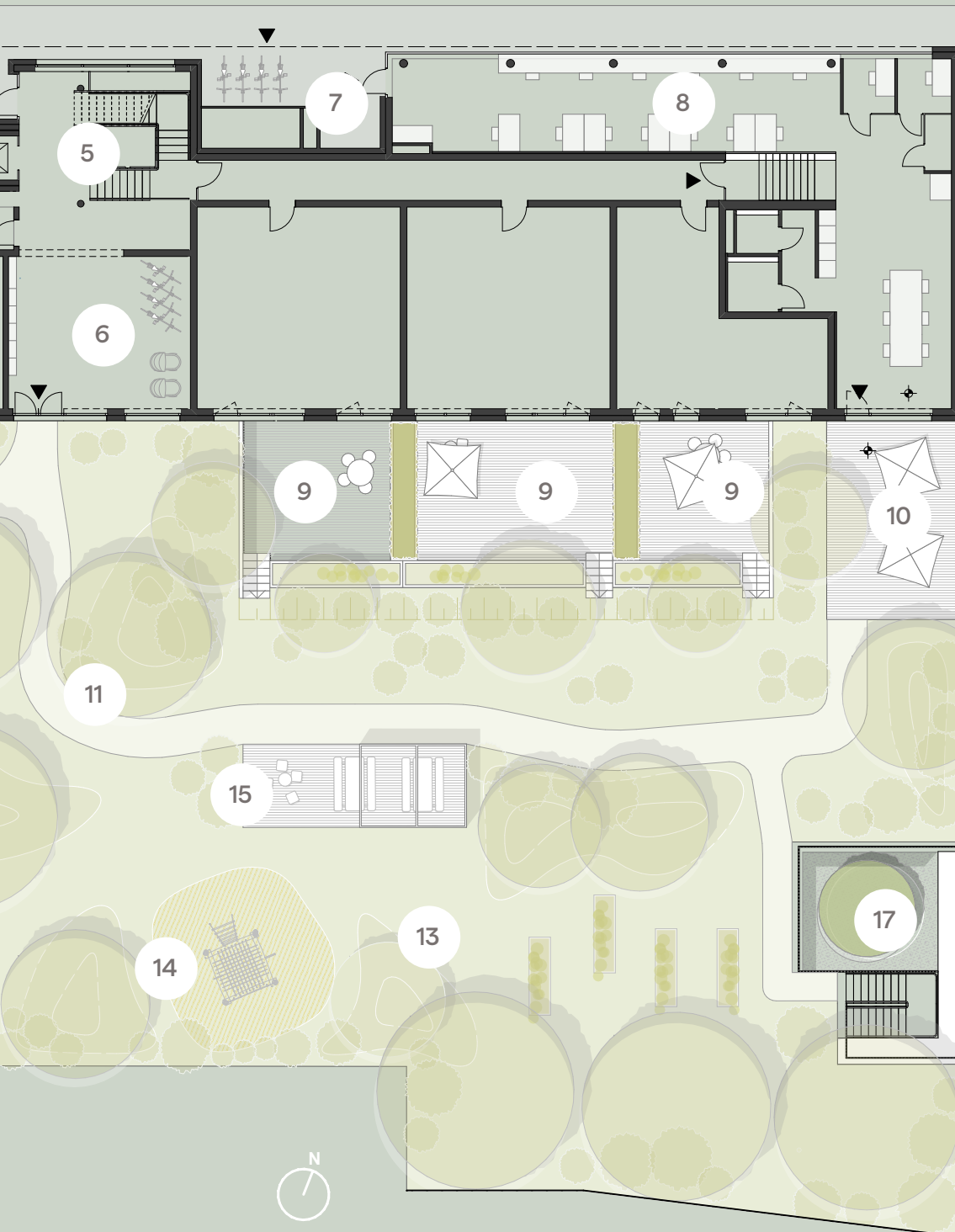
charge





Ein Konzept für vielfältige Wohnbedürfnisse.

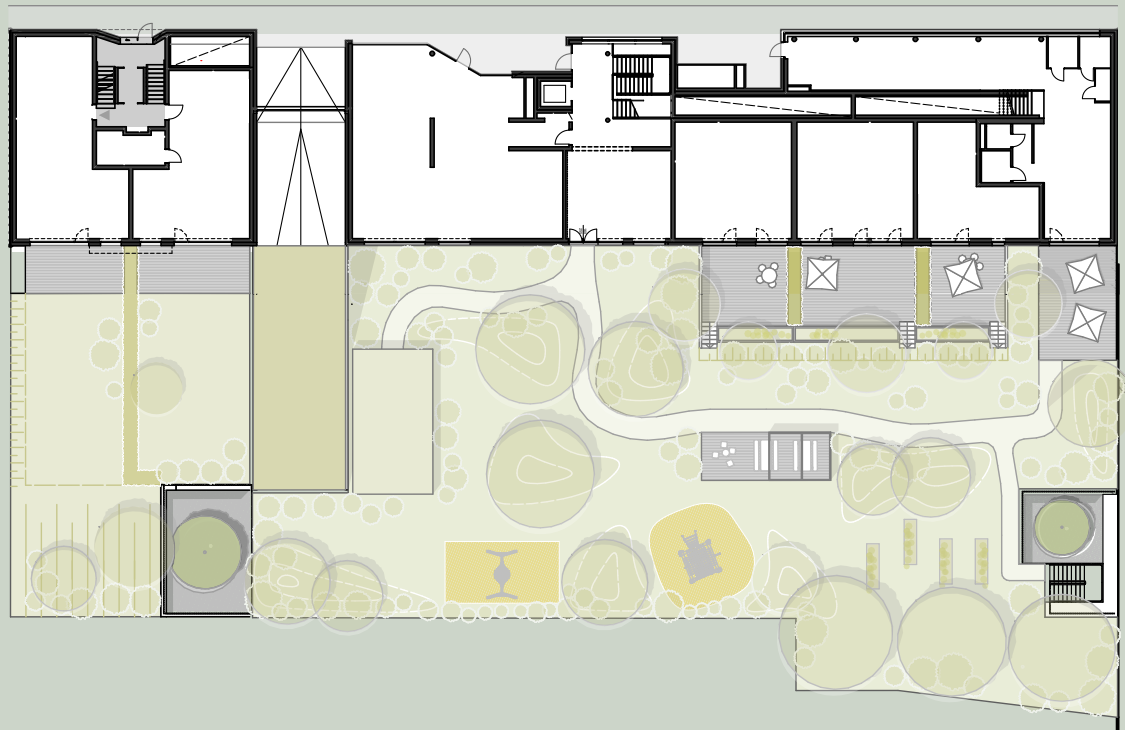
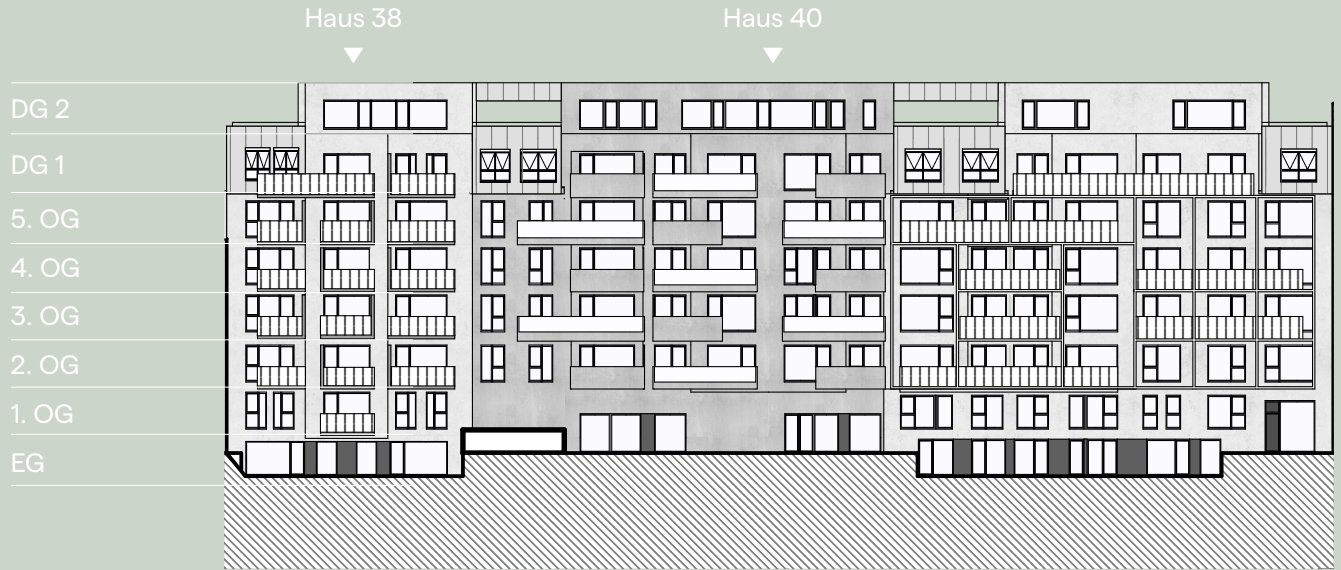
Die Wohnanlage nimmt auf verschiedenste Bedürfnisse all jener Menschen Rücksicht, die sich hier zu Hause fühlen möchten: So gibt es neben den funktionalen Räumlichkeiten auch Orte zum Spielen für Kinder, Orte zur Begegnung unter Nachbarn, Orte zur individuellen Erholung sowie zum Arbeiten und Lernen.

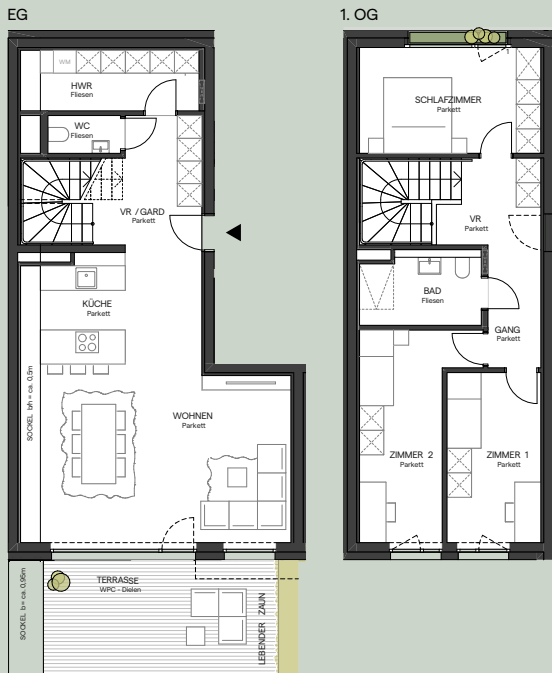


- 1 Eingang Goethestraße 38
- 2 Einfahrt Tiefgarage
- 3 Eingang Goethestraße 40
- 4 Gewerbefläche
- 5 Foyer Goethestraße 40
- 6 Foyer / Kinderwagen-abstellplatz
- 7 Reservefläche Bike-Sharing
- 8 Co-Working-Space
- 9 Private Grün- und Freiflächen
- 10 Terrasse Co-Working-Space
- 11 Gartenweg
- 12 Extensive Begrünung
- 13 Gemeinschaftsgarten
- 14 Spielplatz
- 15 Pergola
- 16 Recycling-Bereich
- 17 Lichthöfe Tiefgarage

Wohnbeispiele

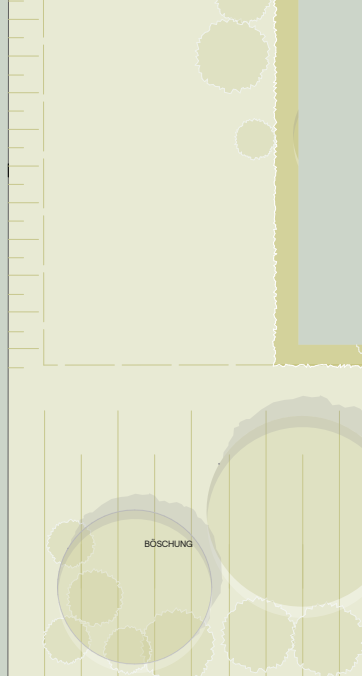
Über weitere Wohnungen sowie Grundrisse informieren wir Sie gerne oder besuchen Sie uns auf www.loveyougoethe.at





Top 38.1.01

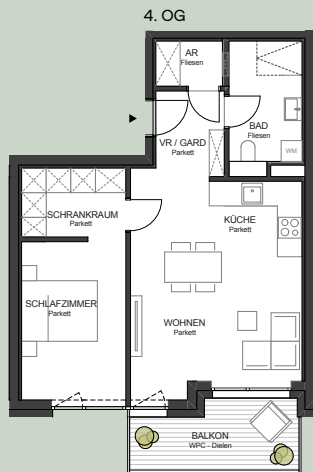
Bad	5,63
Gang	4,55
Hauswirtschaft	6,71
Schlafen	13,43
Vorraum	5,54
VR/Garderobe	11,79
WC	1,92
Wohnen/Küche	44,19
Zimmer	11,42
Zimmer	13,63
	118,81 m²
Privatgarten	178,63
Terrasse	21,14
Gesamt	318,58 m²



Top 40.1.02

AR/Garderobe	5,65
Bad	5,38
Galerie	7,60
Hauswirtschaft	5,12
Schlafen	14,73
Vorraum	4,88
WC	1,58
Wohnen/Küche	33,95
Zimmer	14,33
	93,22 m²
Terrasse	47,64
Gesamt	140,86 m²

Ausgewählte 2-Zimmer Wohnungen



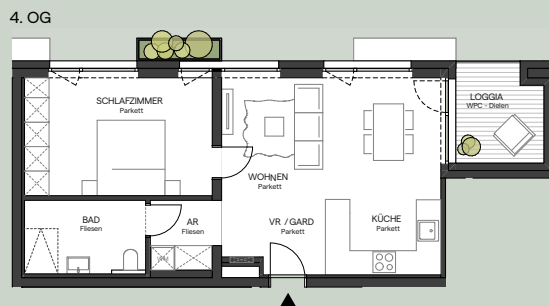
Top 40.4.06

Abstellraum	2,09
Bad	6,11
Schlafen	11,97
Schrankraum	5,01
VR/Garderobe	4,08
Wohnen/Küche	25,57
Gesamt	54,83 m²
Balkon	7,76
Gesamt	62,59 m²



Top 40.4.07

Abstellraum	1,30
Bad	4,95
Schlafen	10,73
VR/Garderobe	3,00
Wohnen/Küche	22,87
Gesamt	42,85 m²
Balkon	11,02
Gesamt	53,87 m²

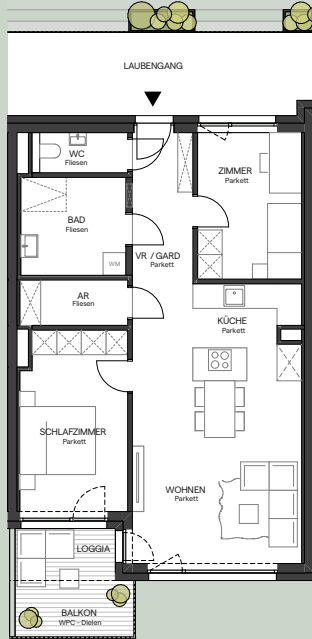


Top 40.4.09

Abstellraum	3,33
Bad	6,17
Schlafen	15,96
VR/Garderobe	4,91
Wohnen/Küche	25,90
Gesamt	56,27 m²
Loggia	5,85
Gesamt	62,12 m²

Ausgewählte 3-Zimmer Wohnungen

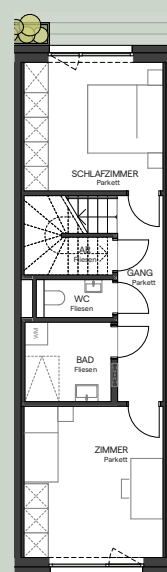
3. OG



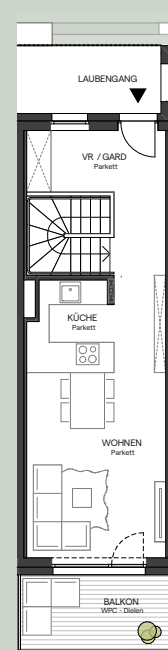
Top 40.3.02

Abstellraum	3,42
Bad	7,19
Schlafen	13,74
VR/Garderobe	6,40
WC	2,46
Wohnen/Küche	33,55
Zimmer	10,66
	77,42 m²
Loggia	2,38
Balkon	6,19
Gesamt	85,99 m²

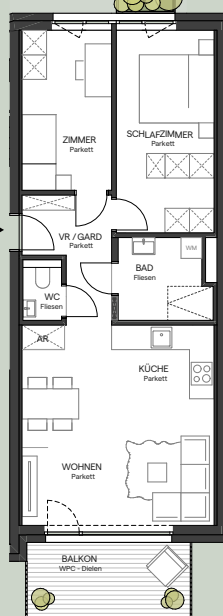
2. OG



3. OG



3. OG



Top 38.3.03

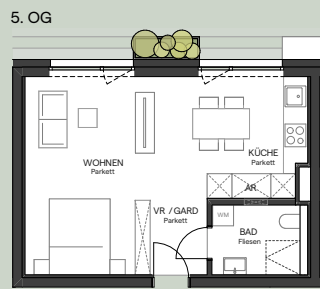
Abstellraum	0,73
Bad	5,11
Schlafen	13,86
VR/Garderobe	5,99
WC	1,43
Wohnen/Küche	26,79
Zimmer	10,04
	63,95 m²
Balkon	8,67
Gesamt	72,62 m²

Top 40.3.04

Abstellraum	4,66
Bad	4,78
Gang	6,54
Schlafen	12,89
VR/Garderobe	5,99
WC	1,82
Wohnen/Küche	30,27
Zimmer	15,14
	82,09 m²
Balkon	8,15
Gesamt	90,24 m²

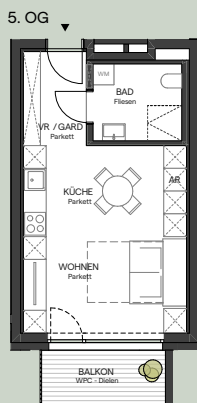


Ausgewählte Mikroapartments



Top 40.5.01

Abstellraum	1,51
Bad	4,28
VR/Garderobe	3,83
Wohnen/Küche	28,73
Gesamt	38,35 m²



Top 38.5.02

Abstellraum	1,12
Bad	4,75
VR/Garderobe	3,00
Wohnen/Küche	21,80
	30,67 m²
Balkon	4,91
Gesamt	35,58 m²

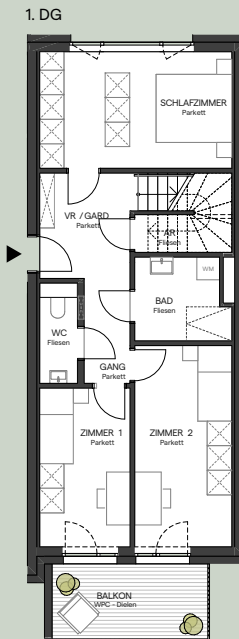
Ausgewählte 4-Zimmer-Wohnungen



Top 40.5.07

Abstellraum	2,89
Bad	6,88
Gang	4,08
Schlafen	14,66
VR/Garderobe	8,69
WC	1,78
Wohnen/Küche	46,00
Zimmer 1	13,95
Zimmer 2	12,59
	111,52 m²
Loggia	4,65
Balkon	16,07
Gesamt	132,24 m²

Ausgewählte Penthouse-Wohnungen



Top 38.6.02

Abstellraum	4,88
Bad	5,26
Gang	3,38
Schlafen	15,67
VR/Garderobe	6,78
WC	2,26
Wohnen/Küche	55,53
Zimmer 1	10,29
Zimmer 2	13,93
	117,98 m²
Balkon	8,27
Terrasse	20,24
Gesamt	146,49 m²

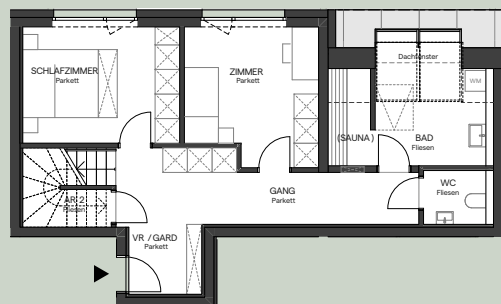
2. DG



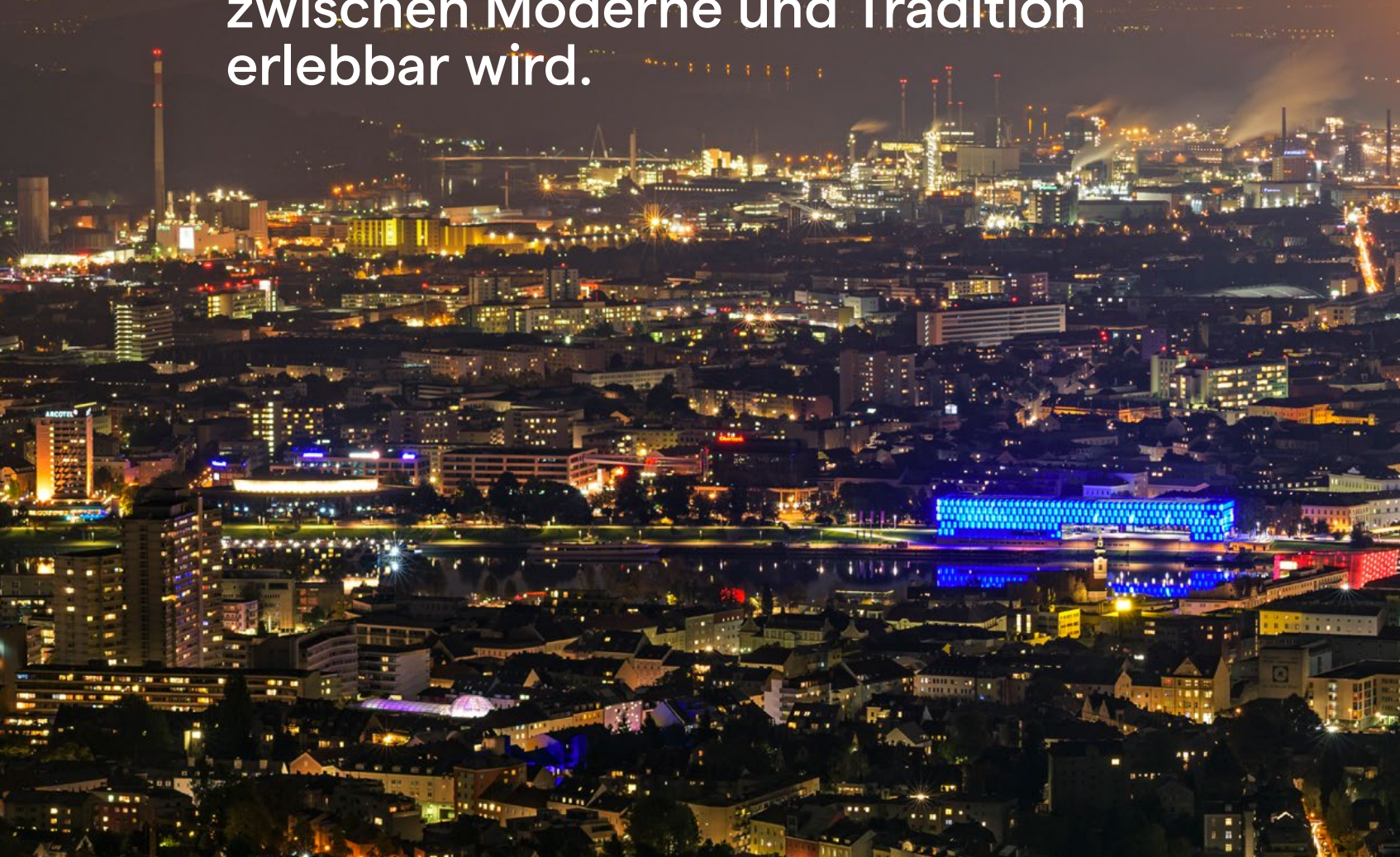
Top 40.6.02

Abstellraum 1	2,29
Abstellraum 2	4,65
Bad/Sauna (opt.)	14,60
Gang	8,49
Schlafen	13,16
VR/Garderobe	8,19
WC	2,35
Wohnen/Küche	44,16
Zimmer	12,64
	110,53 m²
Terrasse	18,26
Gesamt	128,79 m²

1. DG



Linz. Wo ein spannender Kontrast zwischen Moderne und Tradition erlebbar wird.



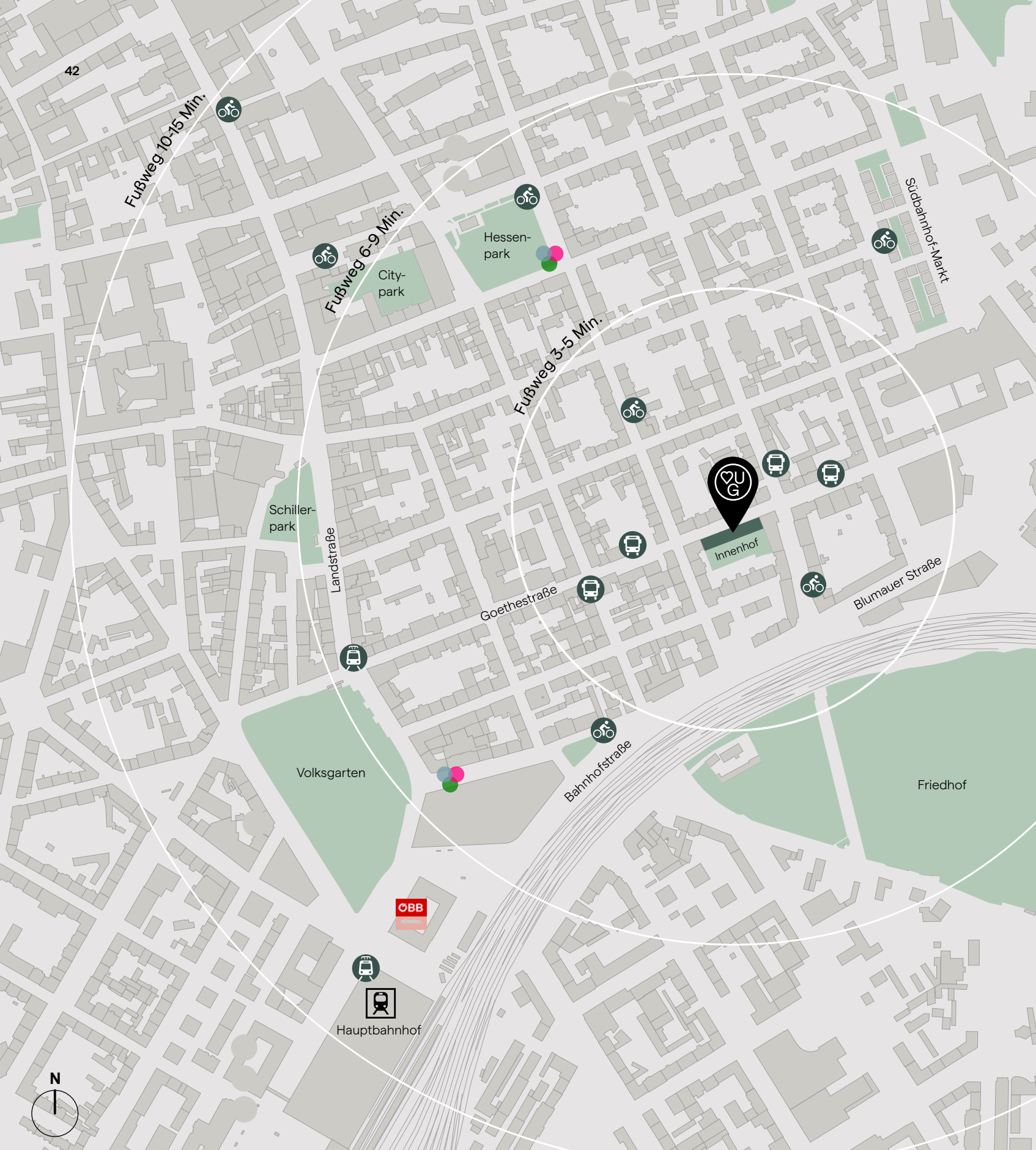
Linz ist alles andere als nur eine Industriestadt. Vielmehr ist sie eine Kulturstadt, Universitätsstadt, Architekturstadt – und vor allem ist Linz das Zentrum einer spannenden Region.

In der drittgrößten Stadt Österreichs leben rund 200.000 Menschen. Sie verbindet urbanen Lifestyle mit oberösterreichischer Gemütlichkeit. Linz und seine Umgebung bieten Ihnen ein breites Angebot an Aktivitäten: von hochkarätigen Ausstellungen, bunten Kinderfesten bis hin zu Sport- und Musikevents. Einige Veranstaltungen wie das Brucknerfest, der Linz-Marathon oder das Ars Electronica Festival haben Linz weit über die Landesgrenzen hinaus bekannt gemacht.



Bei dieser Vielfalt darf man das kulinarische Angebot nicht vergessen zu erwähnen. In Linz finden Sie Hausmannskost, Fusions-Küche und exquisites Sushi gleichermaßen. Wer Natur tanken möchte, auf den warten der Wasserwald und die Donaulände sowie natürlich die grünen Schätze des Umlands.





Busstationen der Linien 12, 17, 19, 27, 41, 43, 70, 71, 72, 73 und 77 in unmittelbarer Nähe



Nächste Citybike-Station in 3 Min. erreichbar



Alle Straßenbahnlinien in ca. 6 Min. erreichbar (nur 1 Station zum Hauptbahnhof)



Carsharing-Points in ca. 9 Min. erreichbar



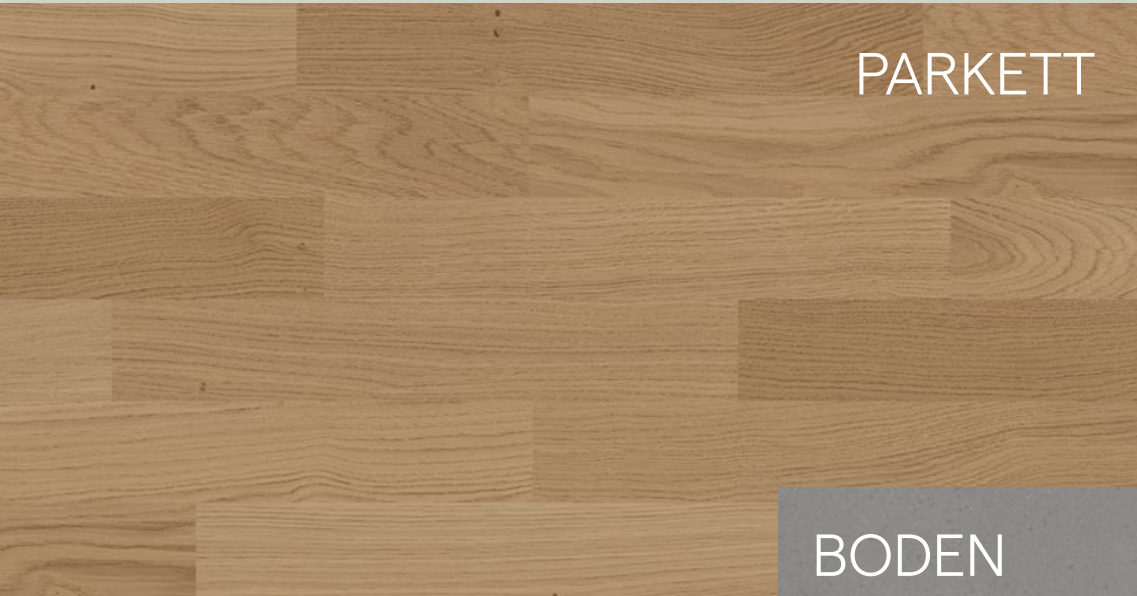
Mobilität und Infrastruktur direkt vor Ort – auf mehreren Linien herausragend.

Wer LoveYouGoethe sein Zuhause nennt, der darf sich neben einem hochwertigen Wohnumfeld auch über die optimale Lage und gute Anbindung freuen. Von hier aus gelangt man schnell ins Zentrum von Linz sowie aus der Stadt hinaus. Bis zur nächsten Autobahnauffahrt sind es beispielsweise nur fünf Fahrminuten. Beides gelingt aber auch ohne ein eigenes Auto. Denn mehrere Bus- und Straßenbahnlinien sowie diverse Sharing-Angebote befinden sich in unmittelbarer Nähe zur Wohnanlage. Der Hauptbahnhof von Linz ist nur eine Straßenbahnstation entfernt.

Viele Ziele wie etwa Supermärkte und Geschäfte, Cafés und Parks sind außerdem fußläufig oder mit dem Fahrrad zu erreichen. Das Altstadtviertel erreicht man in nur 15 Gehminuten, zur Donaulände spaziert man 20 Minuten.

Zu arbeiten, wohnen und zu leben klappt in LoveYouGoethe unter dem Blickwinkel der Mobilität somit ganz einfach – ein Dreifachjackpot.



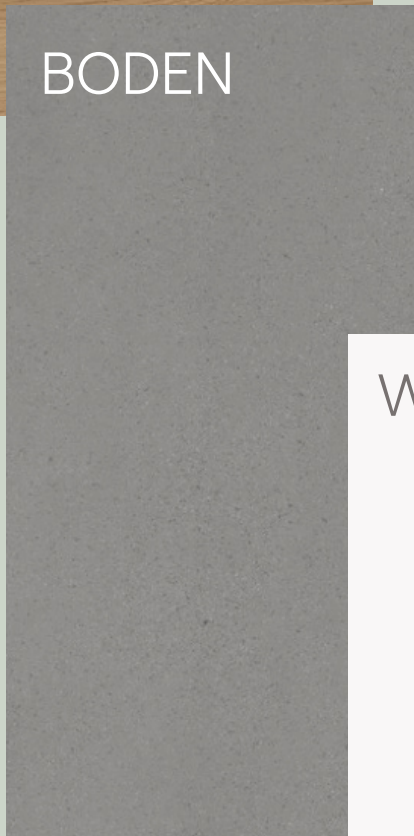


PARKETT

Parkettboden Eiche



Schalterserie
Busch Jaeger Future linear



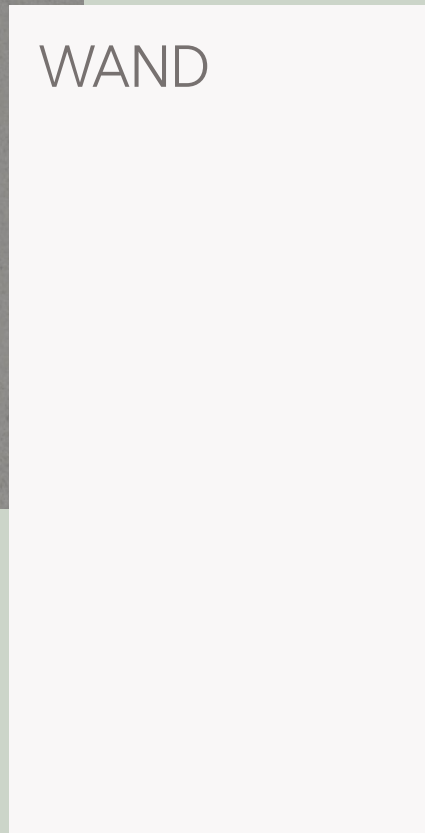
BODEN

Feinsteinzeug grau
Format 30/60



AUSSENBEREICH

WPC Terrassendielen, hellbraun



WAND

Keramikfliese weiß
Format 30/60

Die Auswahl der Materialien spielt eine entscheidende Rolle in der Gestaltung eines harmonischen Wohnraums. Die sorgfältige Abstimmung von Boden- und Wandbelägen sowie der Sanitärausstattung schafft eine ästhetische Einheit und trägt maßgeblich zum Gesamtbild bei.

WASCHTISCH

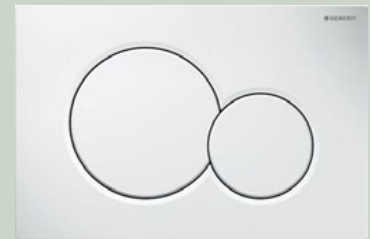


hansgrohe Einhebel-
Waschtischmischer Rebris E



Laufen Pro S Waschtisch

WC



Geberit Betätigungsplatte
Sigma01



DUSCHE



hansgrohe
Brausemischer Rebris E



Laufen Pro S DW Marbond



Laufen Pro S DW Marbond
Alternative antrazith



Laufen Pro Wand WC



Der Weg zu Ihrer Immobilie

01. Vereinbaren Sie einen Termin für ein Gespräch mit uns. Persönlich, telefonisch oder per Mail.

Dieter Nowak: +43 699 123 444 10
immobilien.ooe@habau.at

02. Wir informieren Sie umfassend über das Projekt und die Ausstattung sowie der Möglichkeit der Individualisierung (Sonderwünsche).

03. Lassen Sie sich Ihre Wunschimmobilie nach der Präsentation unverbindlich und kostenlos für zwei Wochen reservieren und werfen Sie zu Hause noch einmal in Ruhe einen Blick in unsere Projektunterlagen.

04. Mit den erhaltenen Verkaufsunterlagen informieren Sie sich bei Ihrer Bank bezüglich der Finanzierung.

05. Haben Sie sich für eine Immobilie des Projektes LoveYouGoethe entschieden, unterzeichnen Sie bei uns ein Kaufangebot für die Immobilie.

06. Die vertragliche Abwicklung nach den Bestimmungen des BTVG (Bauträgervertragsgesetz) erfolgt durch die bestellte Treuhänderin, die Rechtsanwälte Gloyer Dürnberger Mayerhofer Rechtsanwälte GmbH. Wir übermitteln dann dieses Kaufanbot und die relevanten Informationen der KaufvertragserrichterIn, die Ihnen in weiterer Folge den Entwurf des Kaufvertrages samt weiterer Urkunden übermitteln wird. Daraufhin wird Herr Dr. Andreas Gloyer mit Ihnen einen Termin für die Durchsicht, Prüfung und Unterfertigung des Kaufvertrages vereinbaren.

07. Nach Kaufvertragsunterzeichnung überweisen Sie binnen der vereinbarten Frist den Gesamtkaufpreis sowie die Nebenkosten auf das dafür eingerichtete Treuhandkonto.

Die Nebenkosten setzen sich zusammen aus:

- 3,5 % Grunderwerbsteuer
 - 1,1 % Grundbucheintragungsgebühr
 - 1,5 % des Kaufpreises, zuzüglich 20 % USt. und Barauslagen (in Höhe von rund 500 €) für die Errichtung des grundbuchs-fähigen Kaufvertrages, einschließlich der grundbücherlichen Durchführung
 - Alternativ ist es auch möglich die Gesamtsumme des Kaufpreises mit einer Bankgarantie zu hinterlegen.
-

08. Ein allgemein beeideter und gerichtlich zertifizierter Sachverständiger wird als Baufortschrittsprüfer bestellt. Erst nach Bestätigung des Baufortschrittes durch diesen wird die Auszahlung der festgelegten Raten laut Ratenplan B gemäß § 10 @ Z 2 BTVG vom Rechtsanwalt an den Verkäufer freigegeben.

09. Nach Fertigstellung der Immobilie erhalten Sie bei der Übergabe die Schlüssel zu Ihrem neuen Zuhause.

10. Anschließend sind Sie stolzer Eigentümer/ stolze Eigentümerin einer Immobilie des Projektes LoveYouGoethe und genießen Ihr neues Zuhause in Linz, in der Goethestraße.

Fotonachweis:

Architekturvisualisierungen:
Imagina Visual Collaboration, imagina.at

Konzept und Design:

dreizueins Werbeagentur GmbH
Vorstadt 18, A-4840 Vöcklabruck
dreizueins.co.at

Haftungsausschluss:

Unverbindliche Visualisierungen, Änderungen vorbehalten; kein Rechtsanspruch ableitbar. Die Darstellung der Umgebung, wie Gebäude und Bepflanzung, basiert auf dem Stand bei Drucklegung. Änderungen sind jederzeit möglich. Jegliche Haftung für Veränderungen auf den umliegenden Liegenschaften wird gänzlich ausgeschlossen. Diese Broschüre ist eine allgemeine Information des Projekts, die keine Vertragsgrundlage bildet. Dargestellte Grundrisse und Ansichten beruhen auf Daten, die den aktuellen Entwurfsstand bei Drucklegung repräsentieren, welche im Zuge weiterer Planungsphasen variieren können. Alle gezeigten Ansichten des Gebäudes sowie der Einrichtung sind Symbolbilder und freie künstlerische Darstellungen. Für die Richtigkeit, Vollständigkeit und Aktualität der Bilder und Inhalte wird keine Haftung übernommen. Technische Details entnehmen Sie bitte der Bau- und Ausstattungsbeschreibung. Vorbehaltlich Änderungen, Druck- und Satzfehler.
Stand: Jänner 2024



Kontakt
HABAU Hoch- und
Tiefbaugesellschaft m.b.H.
Dieter Nowak
+43 699 123 444 10
immobilien.ooe@habau.at

www.loveyougoethe.at

part of the family
**HABAU
GROUP**